

# VIBRATEURS PNEUMATIQUES A PISTON

# Série FP



Température maximum 50 °C = 120 °F

Pression maximum 6 bar = 87 PSI

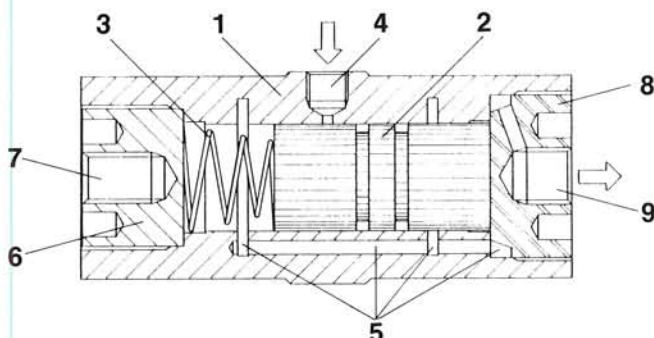
## CONCEPTION – UTILISATION

Les vibrateurs pneumatiques à piston de la série FP produisent une vibration linéaire de fréquence et d'amplitude infiniment variables. La fréquence est réglée par la pression d'air.

Le vibrateur comprend un ressort d'auto-démarrage qui fonctionne à partir d'une pression de 2 bar (29 PSI).

Le corps en aluminium a un revêtement de surface dur et résiste à la corrosion. Leur rapport poids-puissance rend ces vibrateurs particulièrement efficaces pour les couloirs d'alimentation. Anti-déflagrants, légers, compacts, silencieux et efficaces, ils conviennent à la plupart des applications.

Ils sont d'un montage facile et peuvent travailler en permanence dans les conditions les plus dures. Leur entretien est réduit au minimum.



## INSTRUCTIONS DE MONTAGE

**Les vibrateurs de la série FP nécessitent un filtre 5 microns! Utilisation sans lubrification possible.**

En cas de fonctionnement continu et d'utilisation d'air comprimé sec, il est recommandé d'utiliser un diffuseur avec de l'huile hydraulique ISO VG5 = 5cSt/ 40 °C ou de l'eau distillée.

## ENTRETIEN

La série des vibrateurs à piston FP a une grande longévité sans usure particulière du piston ou du cylindre.

Le filtre à air doit être contrôlé et nettoyé régulièrement. La poussière ou l'huile souillée ralentira ou arrêtera le vibrateur.

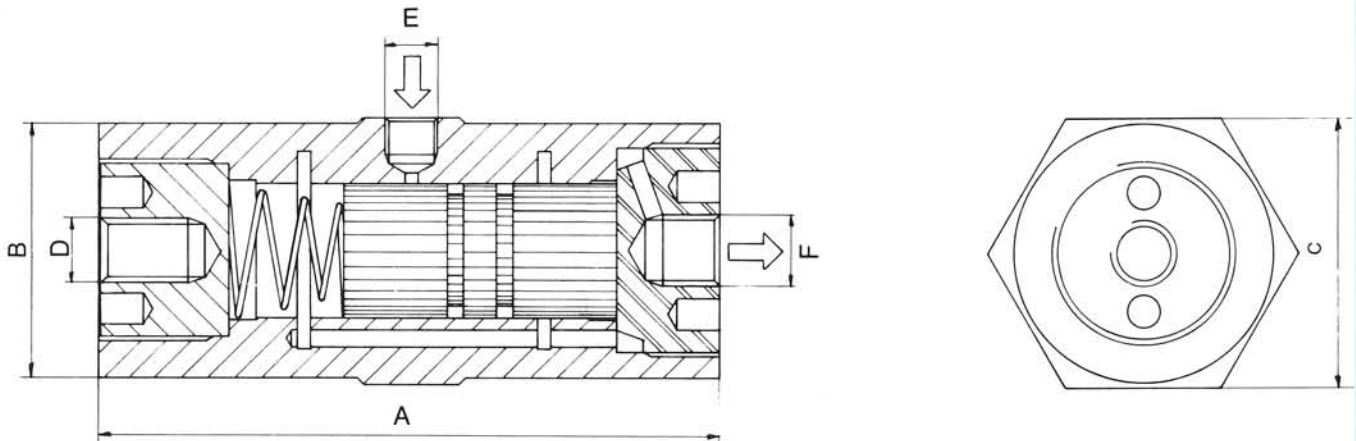
1. Corps en alliage d'aluminium anodisé
2. Piston en bronze
3. Ressort de démarrage
4. Admission
5. Echappement avec silencieux
6. Culasse en aluminium anodisé
7. Trou fileté pour le montage
8. Bouchon en matériau plastique
9. Echappement

## PERFORMANCES

Modèle	Fréquence Vib / mn			Force linéaire						Consommation d'air / mn						Niveau sonore	
	2 Bar	4 Bar	6 Bar	2 Bar = 29 PSI		4 Bar = 58 PSI		6 Bar = 87 PSI		2 Bar = 29 PSI		4 Bar = 58 PSI		6 Bar = 87 PSI		dBA*	dBA**
	29 PSI	58 PSI	87 PSI	N	LBS	N	LBS	N	LBS	Litr.	CF	Litr.	CF	Litr.	CF		
FP-12-S	6.200	7.800	9.300	34	7.7	70	16	92	21	0.8	0.03	7.5	0.26	25	0.88	57-61	
FP-12-M	5.000	6.000	6.700	34	7.7	58	13	74	17	0.5	0.02	4	0.14	19	0.67	57-61	
FP-12-L	4.000	4.800	5.400	32	7.2	58	13	81	18	1	0.04	3	0.11	20	0.71	58-60	
FP-18-S	5.000	6.400	7.700	66	15	134	30	187	42	5	0.18	33	1.16	57	2.00	62-71	
FP-18-M	4.000	5.000	5.900	68	15	134	30	188	42	4	0.14	28	1.00	52	1.84	61-67	
FP-18-L	3.100	4.000	4.600	64	14	150	34	206	46	5	0.18	23	0.81	46	1.62	61-68	
FP-25-S	3.600	4.300	5.500	126	28	270	61	416	94	13	0.46	54	1.91	93	3.28	70-75	61-67
FP-25-M	3.000	3.800	4.200	142	32	364	82	504	113	23	0.81	50	1.76	87	3.07	73-75	62-66
FP-25-L	2.400	3.100	3.700	186	42	392	88	594	134	18	0.64	62	2.19	93	3.28	72-75	60-65
FP-35-S	3.800	4.700	5.800	294	66	668	150	1.038	234	23	0.81	101	3.56	162	5.72	72-77	71-73
FP-35-M	3.000	4.000	4.600	248	56	778	175	1.080	243	24	0.85	83	2.93	141	4.98	74-78	70-73
FP-35-L	2.400	3.100	3.600	282	63	680	153	1.066	240	38	1.34	89	3.14	135	4.77	74-80	68-74

Données obtenues sur un banc d'essai rigide par un dynamomètre triple-axes «Kistler».  
Quand le vibreur est monté sur un support moins rigide, fréquence et force diminuent.  
Données modifiables sans préavis.

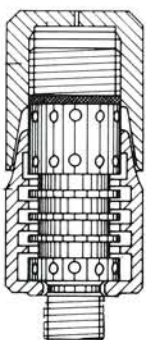
\* Silencieux classique  
\*\* Silencieux Free-flow 1/4"



## DIMENSIONS

\* Compatible NTP

Modèle	A		B		C		D Filetage métrique	E* Filetage BSP	F* Filetage BSP	Poids du corps		Poids du piston		Poids Total	
	mm	inch	mm	inch	mm	inch				kg	Lbs	kg	Lbs	kg	Lbs
FP-12-S	71	2.80								0.125	0.275	0.020	0.045	0.145	0.320
FP-12-M	81	3.19	31	1.22	34	1.34	M- 8	1/8"	1/8"	0.140	0.309	0.030	0.066	0.170	0.375
FP-12-L	94	3.70								0.165	0.360	0.040	0.090	0.205	0.450
FP-18-S	81	3.19								0.220	0.485	0.060	0.135	0.280	0.620
FP-18-M	94	3.70	40	1.57	42	1.65	M-10	1/8"	1/8"	0.260	0.575	0.080	0.175	0.340	0.750
FP-18-L	109	4.29								0.300	0.660	0.110	0.240	0.410	0.900
FP-25-S	98	3.86								0.375	0.825	0.155	0.345	0.530	1.170
FP-25-M	116	4.57	48	1.89	50	1.97	M-12	1/8"	1/4"	0.435	0.955	0.215	0.475	0.650	1.430
FP-25-L	136	5.35								0.500	1.100	0.290	0.640	0.790	1.740
FP-35-S	98	3.86								0.530	1.170	0.315	0.690	0.845	1.860
FP-35-M	116	4.57	58	2.28	65	5.56	M-12	1/4"	1/4"	0.610	1.345	0.430	0.950	1.040	2.290
FP-35-L	136	5.53								0.700	1.540	0.580	1.280	1.280	2.820



## SILENCIEUX / RESTRICTEUR 1/4" / FREE-FLOW (pour modèles FP-25 et FP-35 uniquement)

Le silencieux FREE-FLOW 1/4" utilise le principe du labyrinthe et supprime les problèmes d'encrassement généralement rencontrés avec les silencieux à filtre conventionnels.

Le silencieux comprend un restricteur de débit qui permet de sélectionner et maintenir une amplitude donnée.

Le silencieux FREE-FLOW 1/4" peut être monté sur le vibreur ou installé comme une commande à distance.

Par un réglage correct du restricteur de débit, on peut diminuer le niveau sonore en dB de 50%. Les silencieux FREE-FLOW sont fabriqués en résine acétal POM noire.